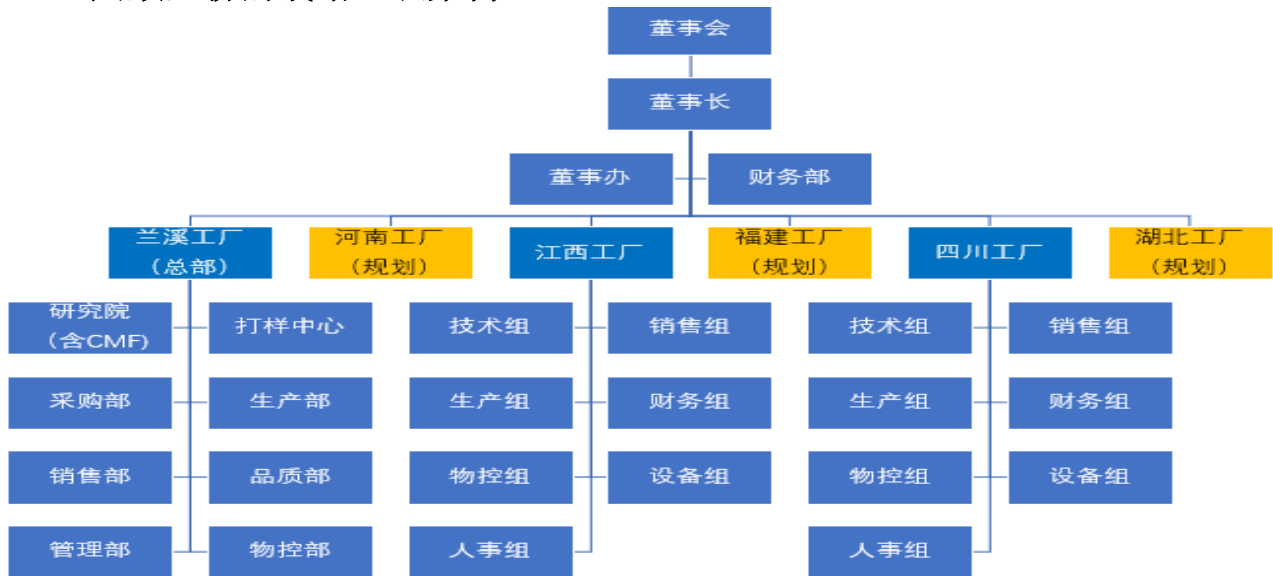


招聘简章

一、公司简介

浙江兴顺新材料科技有限公司（以下简称兴顺塑粉）于 2015 年从金华市武义县搬迁到金华市兰溪经济开发区登胜路 139 号，占地 25 亩，是一家专业从事研发、生产热固性粉末涂料（塑粉）的工厂，兰溪工厂现有员工 60 余人，设有销售一、二、三部及如河南、山东、广东等外办，有专业的研发和技术团队（含 CMF 部门）。产品主要应用于金属产品表面喷涂（静电喷塑），如防盗门、庭院门、金属护栏、家电外壳、设备外壳、运动器材、仪器仪表外壳、金属或电动工具、钢制家具、休闲用品、汽车金属配件或轮毂等等。

1.1 兴顺塑粉的战略组织架构



1.2 兴顺公司一角



兰溪工厂



江西工厂



四川工厂

1.3 兴顺市场分布



1.4 兴顺客户部分展示



1.5 兴顺的短期规划（三年内）

扩展生产规模，成立研究院并和浙工大开展有效长期的合作。

1.5.1: 扩（新）建厂房，使生产力提高到 18000 吨/年，形成“总部经济”。





浙江兴顺新材料科技有限公司

1.5.2 布局覆盖浙江省域的销售网络：

- ◆ 扩大销售一部（永康、武义区域）的销售团队
- ◆ 扩大销售二部（金华市本级、兰溪、义乌）的销售团队
- ◆ 扩大销售三部（杭州、嘉兴、湖州）的销售团队
- ◆ 成立并扩展销售四部（温州、宁波、台州、丽水）的销售团队

1.6 兴顺的长期规划（五年）

- ◆ 增设三家分厂，完成全国布局，并形成年总产量超过 40000 吨，进入全国前十。
- ◆ 成立集团，实行集团化经营，并开始规划上市。

鉴于兴顺塑粉持续增长的现状及战略规划，我们诚邀有志之士加盟。

我们有稳固的地基，

搭楼的水平就看你！

二、 岗位要求

2.1 培养型技术员：

| 时段 | 第一个月 | 第二个月 | 第三个月始 | 晋升空间 | 岗位要求 |
|----|---------------------------|--------|--------|------|-----------------------|
| 保底 | 4500 元 | 5000 元 | 5500 元 | 技术员 | 有责任心及利他精神，对色感敏感，高分子专业 |
| 计薪 | 底薪+计件工资+考核工资+全勤奖+补贴-社保/个税 | | | | |

2.2 销售人员：

| 时段 | 第一个月 | 第二个月 | 第三个月始 | 晋升空间 | 岗位要求 |
|----|---------------------------|--------|--------|------|----------------------------------|
| 保底 | 4500 元 | 5000 元 | 5500 元 | 区域经理 | 有驾照，较好的沟通力和服务意识，不怕困难，有团队写作精神，可外派 |
| 计薪 | 底薪+业绩工资+考核工资+全勤奖+补贴-社保/个税 | | | | |

公司地址：兰溪市经济开发区登胜路 139 号

联系电话：15058535688 联系人：张生